



Die **Insel Sylt** beeindruckt durch ihre Naturschönheiten im Wechsel zwischen Land und Wasser. Sylt ist ein Paradies für Naturfreunde und Erholungssuchende – jede Jahreszeit hat hier ihre eigenen Reize.

Genießen Sie das raue Nordseeklima und lassen Sie sich vom Flair der Insel verzaubern.



Westerland, das ist die quicklebendige Seite von Sylt, hier schlägt der Puls der Insel. Das Zentrum bilden die zwischen Bahnhof und Strand gelegenen Fußgängerzonen, elegante Geschäfte, Restaurants, Cafés und Kneipen finden sich hier in großer Zahl.



Über die strandübergänge geht es hinunter zur Promenade. In der Musikmuschel finden regelmäßig Kurkonzerte, Gottesdienste und andere Veranstaltungen statt.

Wir freuen uns Sie begrüßen zu dürfen. Buchen Sie Wohlfühlqualität!



Preise Apartment 07 und 12:

06.01.2018 - 23.03.2018	C - Vorsaison	46 €/Tag
24.03.2018 - 22.06.2018	B - Zwischensaison	54 €/Tag
23.06.2018 - 14.09.2018	A - Hauptsaison	69 €/Tag
15.09.2018 - 02.11.2018	B - Zwischensaison	54 €/Tag
03.11.2018 - 21.12.2018	C - Nachsaison	46 €/Tag
22.12.2018 - 04.01.2019	A - Hauptsaison	69 €/Tag

Preise Apartment 22:

06.01.2018 - 23.03.2018	C - Vorsaison	48 €/Tag
24.03.2018 - 22.06.2018	B - Zwischensaison	56 €/Tag
23.06.2018 - 14.09.2018	A - Hauptsaison	75 €/Tag
15.09.2018 - 02.11.2018	B - Zwischensaison	56 €/Tag
03.11.2018 - 21.12.2018	C - Nachsaison	48 €/Tag
22.12.2018 - 04.01.2019	A - Hauptsaison	75 €/Tag

Zusatzpreise

Endreinigung / Endreinigung mit Hund	49 € / 65 €
Buchungsgebühr	15 €
Bettwäsche, Handtücher, Energie	inklusive

Familie Gloe

Apartmentvermietung Sylt und Rügen
Huizener Straße 62 b · 61118 Bad Vilbel

Telefon: +49 171 8109163
E-Mail: fewo@sylt-ruegen.com
www.sylt-ruegen.com

Ihre Ferienwohnungen

Familie Gloe, an Nord- & Ostseeküste



*in Westerland
auf Sylt*

1. OG Apartment 07



Die Lage & Das Haus

Gelegen in der Andreas-Dirks-Straße 7 finden Sie Ihre Ferienwohnungen nur wenige Meter vom Hauptstrand entfernt. Strandnah, in ruhiger Lage dennoch nur 10 Minuten Fußweg zum Bahnhof.

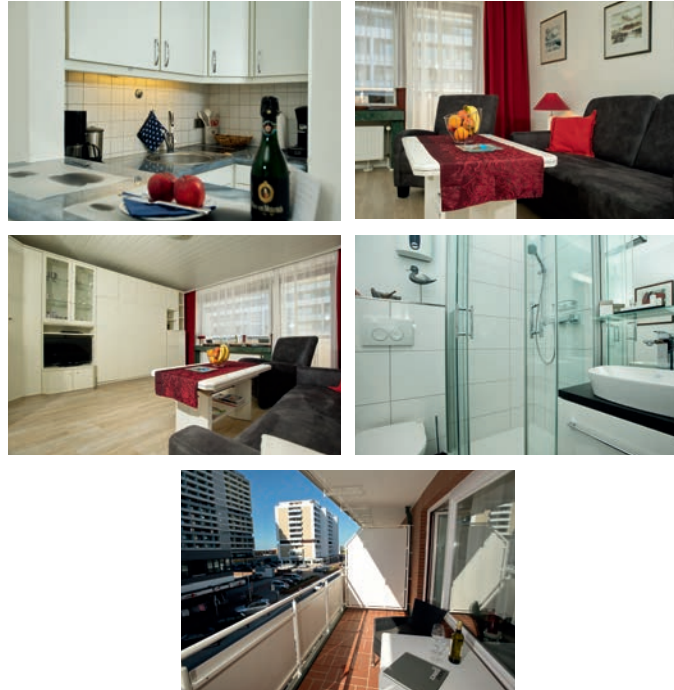
Optimal zwischen den Fußgängerzonen gelegen sind es nur 250m bis zum Sylt-ness Center und zur Sylter Welle.

Gleich vor der Haustür – der Strand mit weiten Wanderwegen nach Norden und Süden entlang der Brandungslinie.

Der nächste Bäcker liegt nur 80 Meter entfernt und ein Lebensmittelgeschäft in ca. 100 Meter sorgen für den täglichen Bedarf.

Im Haus steht Ihnen ein Fahrstuhl vom 1-4 Stock und ein Fahrradraum zur Verfügung.

2. OG Apartment 12



Ihre Ferienwohnungen

Die im Jahr 2010 teilrenovierten Ferienwohnungen zeichnen sich durch sehr gute Qualität und gehobene Ausstattung aus und bieten 1-2 Personen Wohlgefühlqualität.

Es erwarten Sie moderne 34m² – Wohn- / schlafraum, Küche, Duschbad und Westbalkon mit Sonne ab 14. Uhr.

Die Küche ist mit 2 Kochplatten, Kühlschrank, Geschirr und Hausrat für den täglichen Bedarf ausgestattet.

4. OG Apartment 22



Unser Service für Sie

- Schlüsselübergabe und Einweisung durch unsere Mitarbeiterin vor Ort
- Bett- und Handtuchwäsche als Paket kostenfrei
- Ihre Kurkarte erhalten Sie bereits vor der Anreise; genießen Sie die gewonnene Zeit
- Reisen Sie bequem ohne Koffer; Kofferservice der Deutschen Bahn auf Anfrage